



Türk İş Dünyası Liderlerinin İklim Değişikliğine Yanıtı

Rifat Ünal Sayman, Direktör - REC Türkiye

5 Aralık 2016, Sabancı Center, İstanbul



REGIONAL ENVIRONMENTAL CENTER
Turkey



Almanya Federal Cumhuriyeti
Büyükelçiliği
Botschaft
der Bundesrepublik Deutschland
Ankara



MARRAKECH
COP23/2016 CMP12
UN CLIMATE CHANGE CONFERENCE

Bölgesel Çevre Merkezi (REC)

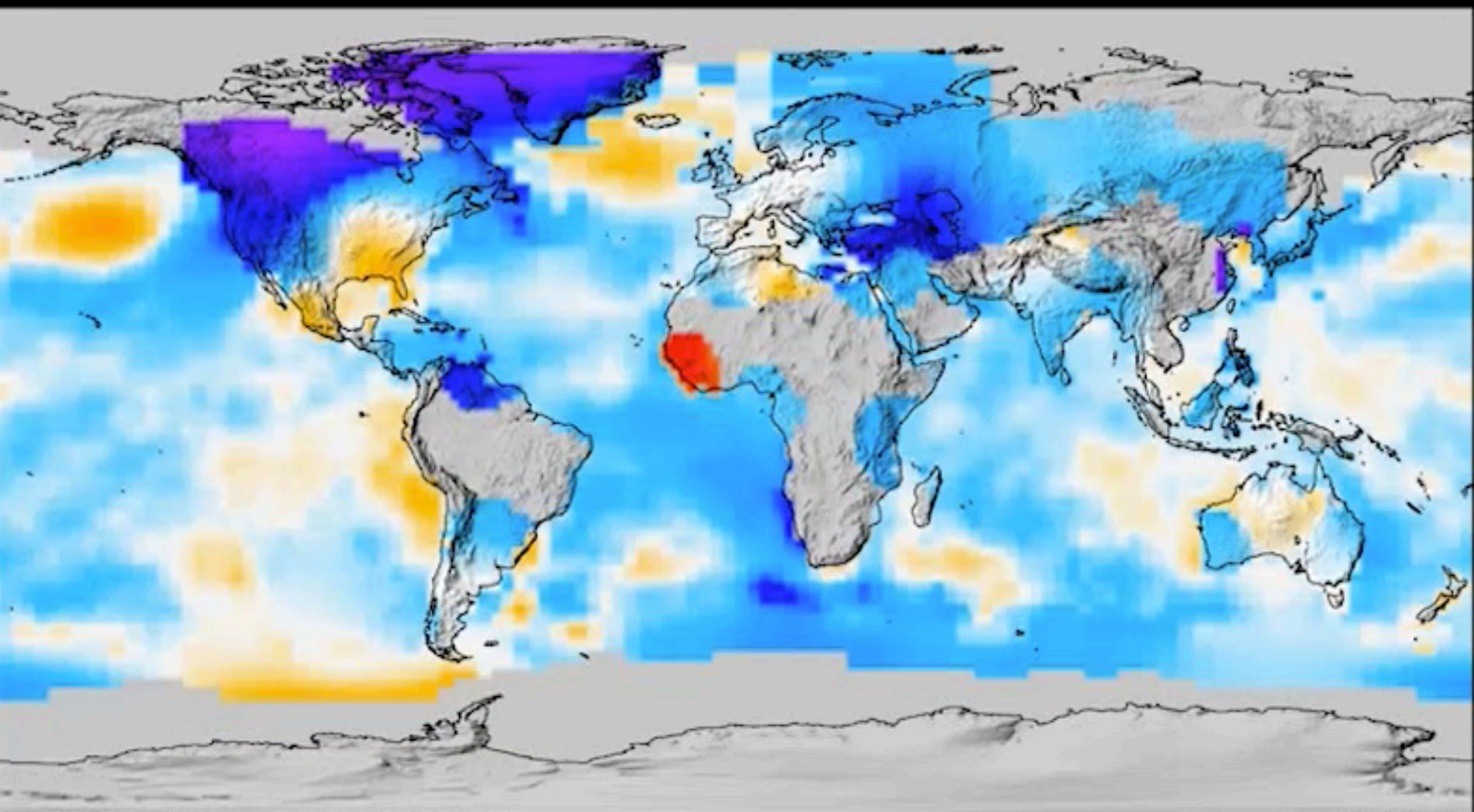


- Bağımsız, tarafsız ve kâr amacı gütmeyen uluslararası bir kuruluş. Yasal olarak 31 ülke ve Avrupa Komisyonu tarafından imzalanan bir kuruluş sözleşmesine bağlı.
- 1990 yılından bu yana faaliyet göstermekte. Merkez Ofisi Macaristan'da ve 17 ülke ofisi var.
- Türkiye'de çalışmalarına 2004 yılında TBMM tarafından kabul edilen ikili anlaşmayla başladı.



BÖLGESEL ÇEVRE MERKEZİ
REC Türkiye

1880



Data: NASA/GISS. Graphics: Bentsen, Bethke, Drange @ bjerknes.uib.no

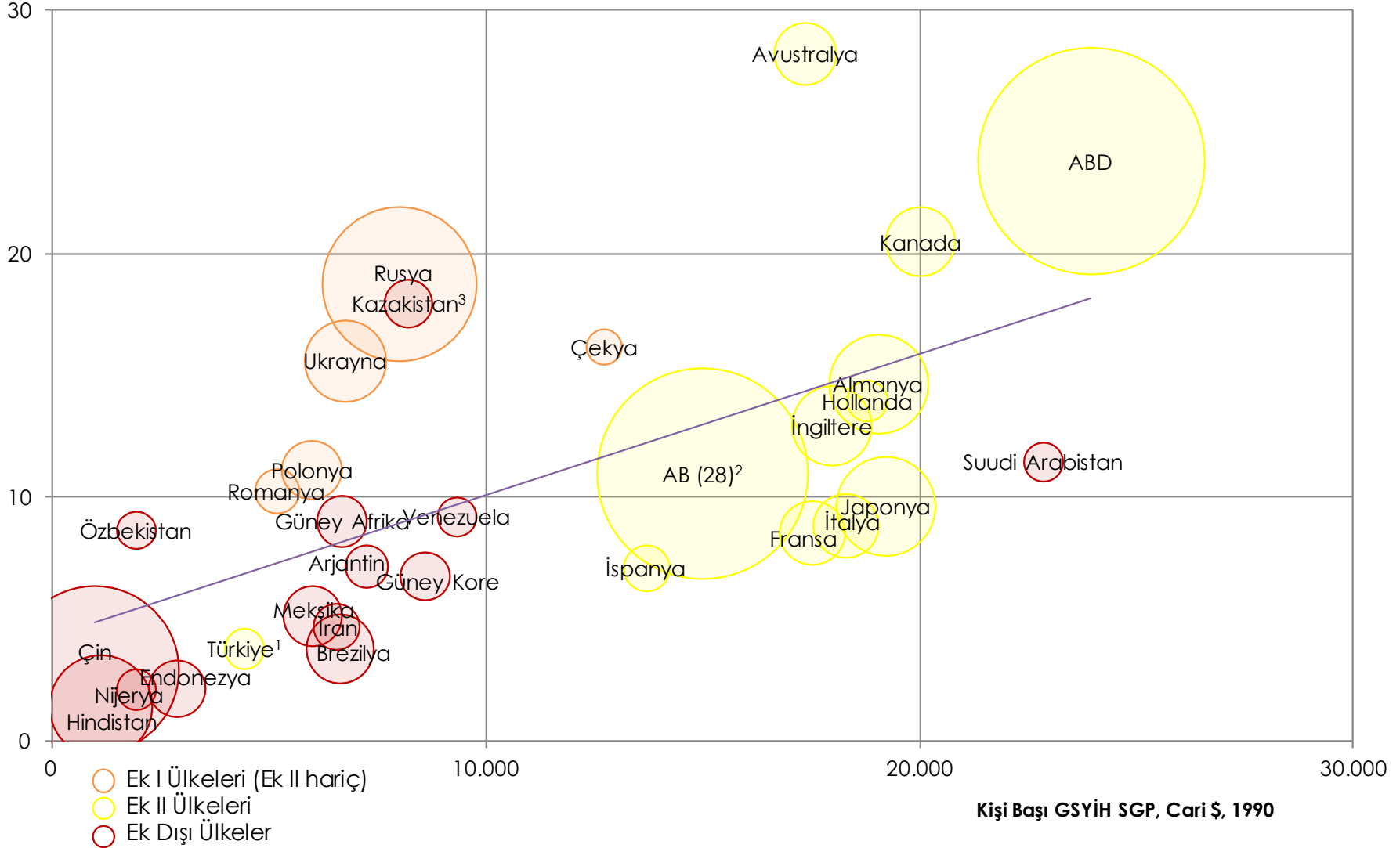
3 yr averages ($^{\circ}\text{C}$) relative to 1951-1980



En Fazla Salım Yapan 30 Ülke - 1990

Seragazi Salımları, Kişi Başı CO₂e kg/yıl AKDO hariç, 1990

Alan: Seragazi Salımları, Toplam CO₂e AKDO hariç, 1990

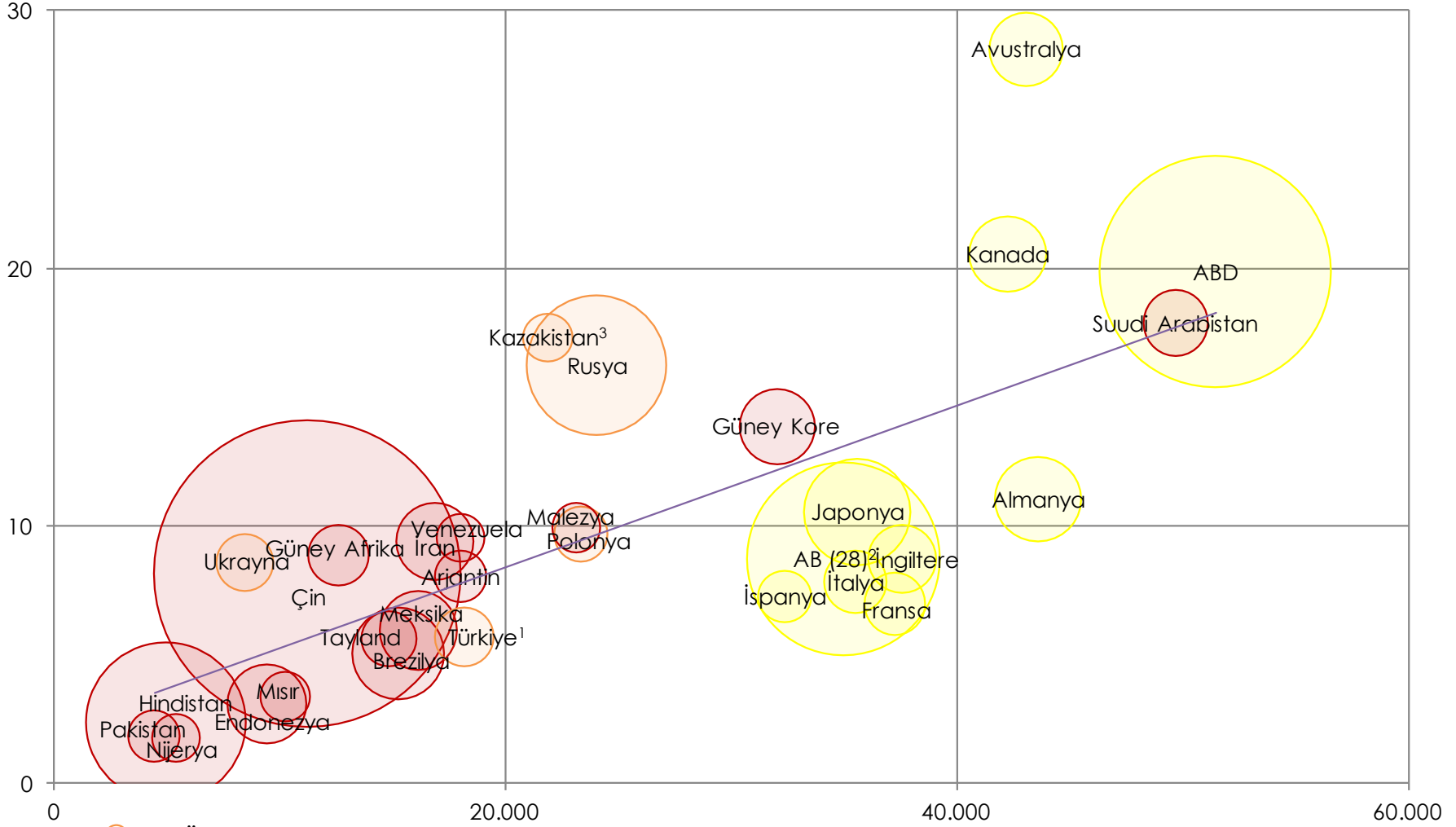


Kaynak: Rifat Ünal Sayman, REC Türkiye;
Veri Kaynakları: WRI CAIT, Dünya Bankası

En Fazla Salım Yapan 30 Ülke - 2012

Seragazi Salımları, Kişi Başı CO₂e kg/yıl AKDO hariç, 2012

Alan: Seragazi Salımları, Toplam CO₂e AKDO hariç, 2012



Kişi Başı GSYİH SGP, Cari \$, 2012

Kaynak: Rifat Ünal Sayman, REC Türkiye;
Veri Kaynakları: WRI CAIT, Dünya Bankası

Kıyaslanabilir 11 Gelişmekte Olan Ülke için Seçilen Veriler - 2012

Kişi başı Sera Gazı Salımı Sıralaması (1)		Ülke	Nüfus Sıralama (Milyon Kişi) (2)		Milli Gelir Sıralama (Milyar \$) (3)		Sera Gazı Salımı Milyon ton CO2e (4)		Sera Gazı Yoğunluğu (Toplam Salım / Toplam GSYİH)	
1	14,93	Malezya	11	29	11	314	10	288	4	0,92
2	13,23	Güney Kore	7	50	2	1223	4	693	7	0,57
3	9,62	Arjantin	9	42	5	604	9	338	8	0,56
4	9,35	İran	3	76	6	587	3	715	1	1,22
5	9,01	Brezilya	1	202	1	2413	1	1013	10	0,42
6	8,86	Güney Afrika	6	52	9	397	5	463	2	1,16
7	8,46	Polonya	10	38	7	500	8	367	5	0,73
8	6,14	Meksika	2	122	3	1184	2	724	6	0,61
9	5,59	Tayland	5	67	8	397	7	376	3	0,95
10	5,27	Türkiye	4	74	4	789	6	420	9	0,53
11	4,26	Kolombiya	8	47	10	370	11	154	11	0,42

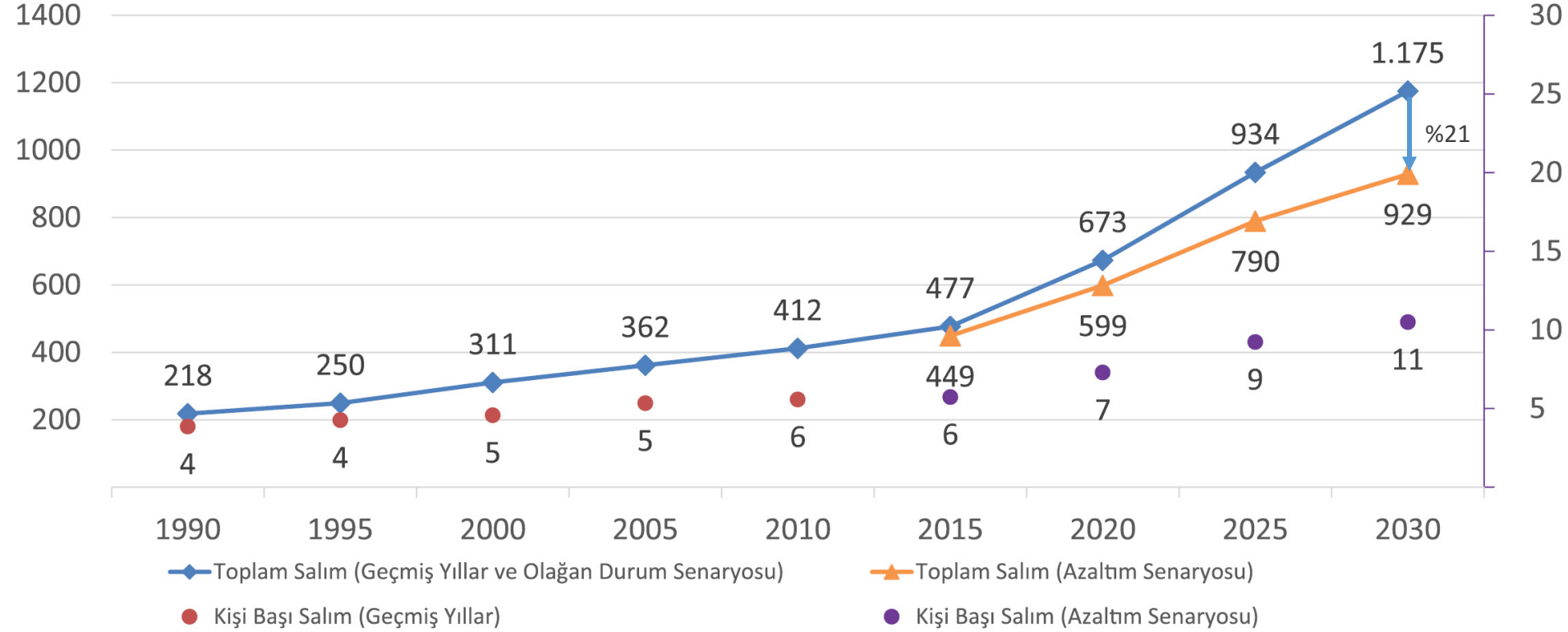
- (1) WRI CAIT 2012 (AKDO Dahil)
 (2) World Bank 2012
 (3) World Bank 2012
 (4) WRI CAIT 2012 (AKDO Hariç)
 (5) Hesaplama Sonucu



Türkiye INDC'si

Toplam Seragazi Salımları
(CO₂e milyon ton/yıl)

Kişi Başı Seragazi Salımları
(CO₂e kg/yıl)



BÖLGESEL ÇEVRE MERKEZİ
REC Türkiye

Kaynak: Rifat Ünal Sayman, REC Türkiye;
Veri Kaynakları: TÜİK, Çevre ve Şehircilik Bakanlığı

Türk İş Dünyası Liderlerinin İklim Değişikliğine Yanıtı

Almanya Büyükelçiliği'nin finansal desteğiyle REC Türkiye tarafından yürütülen "Türk İş Dünyası Liderlerinin İklim Değişikliğine Yanıtı" projesi, "İklim Değişikliği ve Düşük Karbon Ekonomisi" konularında Türk iş dünyasının durumunu dört ana konuda ortaya koymayı hedeflemiştir:

- İklim değişikliğinin etkilerini anlama ve farkındalık seviyeleri,
- Özel sektörün bu konudaki gelecek öngörülerini, stratejileri ve eylem planları,
- Ölçme ve değerlendirme faaliyetleri,
- İklim değişikliği ile mücadelede özel sektörün rolü ve kamu yönetiminden beklentileri.



Yanıtlayanlar

Toplam 54 büyük şirketten yanıt alınmıştır:

- 54 şirketin 33 tanesi Fortune500 ve/veya ISO500 listelerinde yer almaktadır
- 12 tanesi BIST Endeksinde listelenmiştir. (BIST Endeksinde toplam 43 şirket vardır.)
- %61'i CEO/Genel Müdür adına doldurulmuştur.

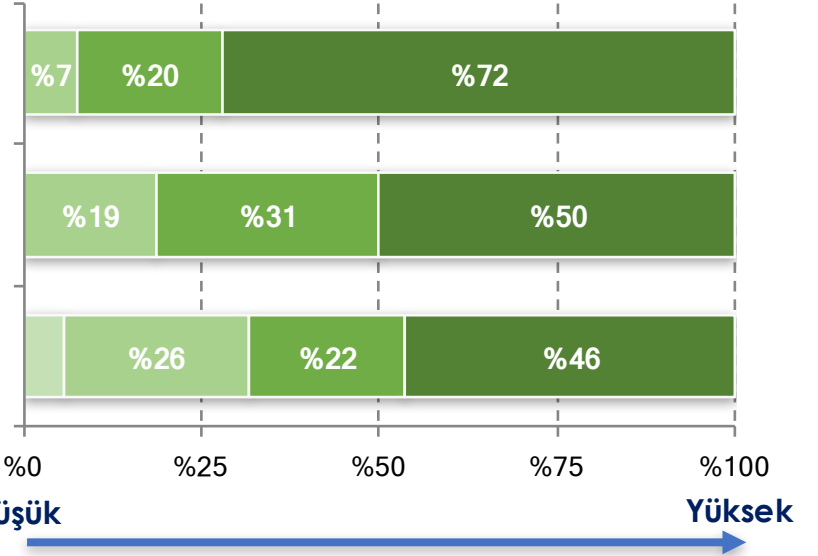


BÖLGESEL ÇEVRE MERKEZİ
REC Türkiye

*Logo bulutunda, logolarının kullanılmasına izin veren şirketler.

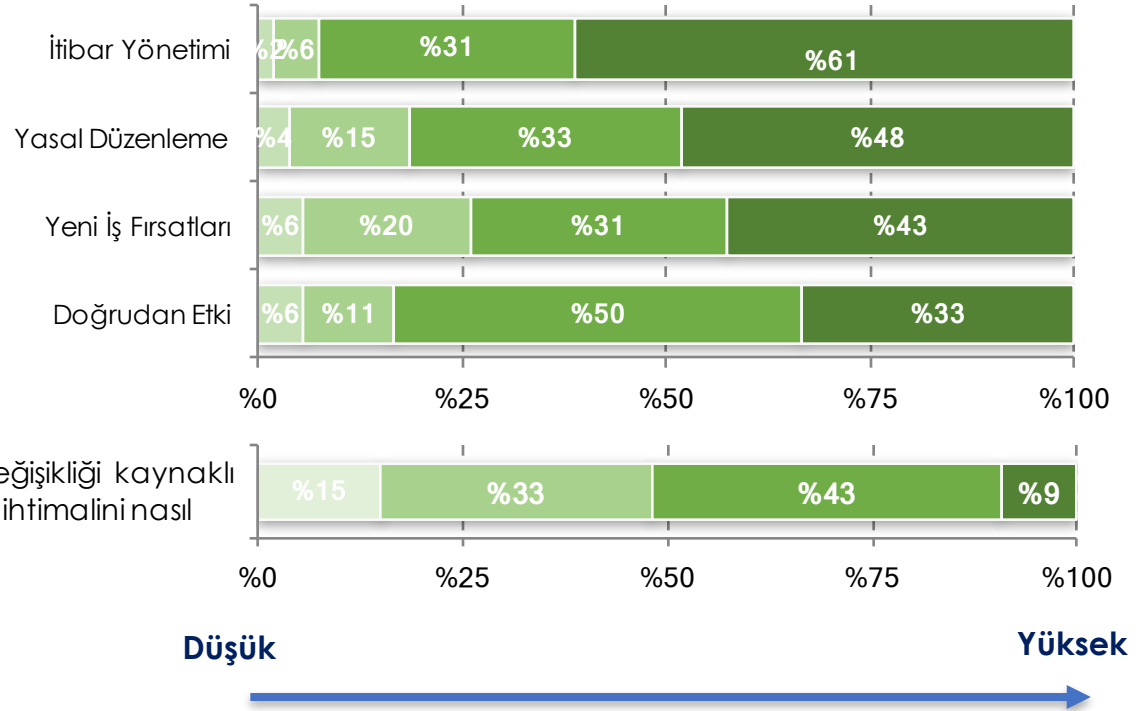
Farkındalık

İklim Değişikliği konusundaki farkındalığınızı nasıl değerlendirirsiniz?

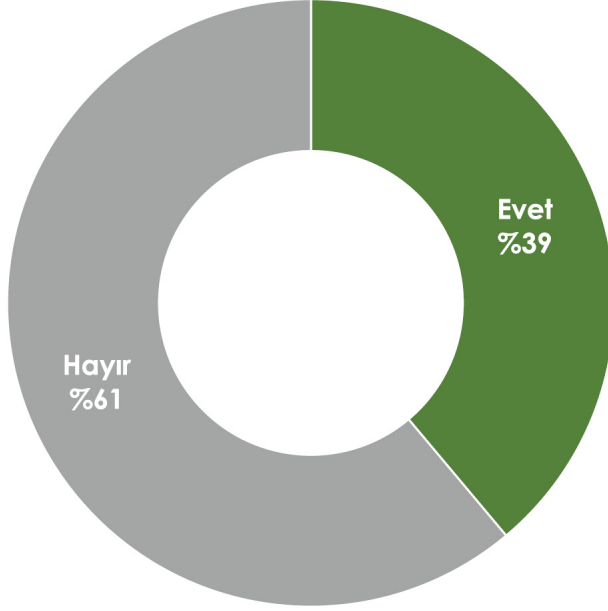


Etkiler

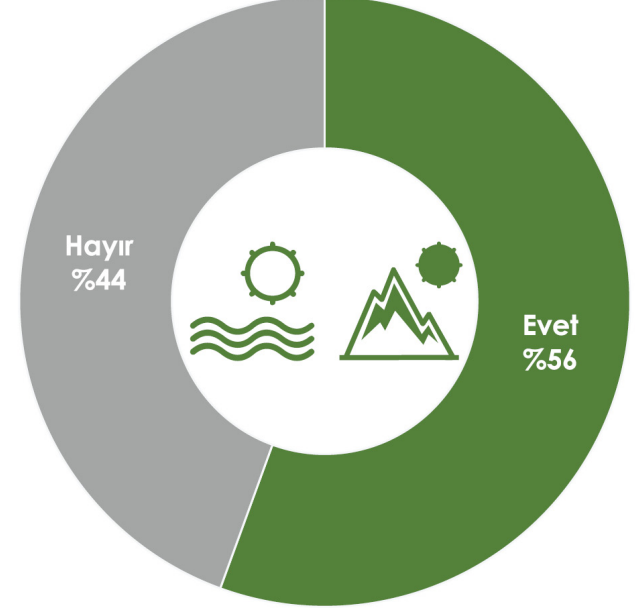
Şirketiniz İklim Değişikliğinden Hangi Açılardan Ne Ölçüde Etkileniyor



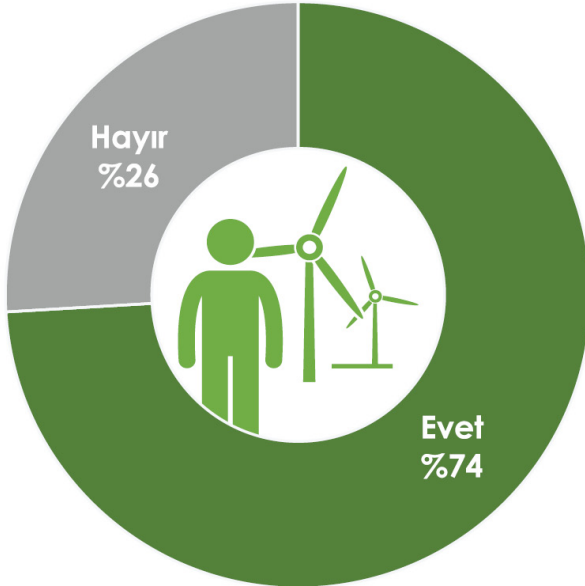
Şirketinizde Sürdürülebilirlik Departmanı
bulunuyor mu?



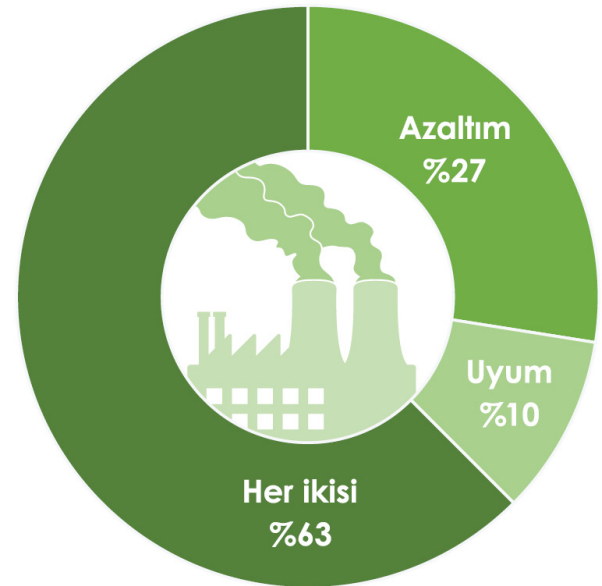
Şirketiniz Sürdürülebilirlik Raporu hazırlıyor mu?



İklim Değişikliği Stratejileriniz Bulunuyor mu?

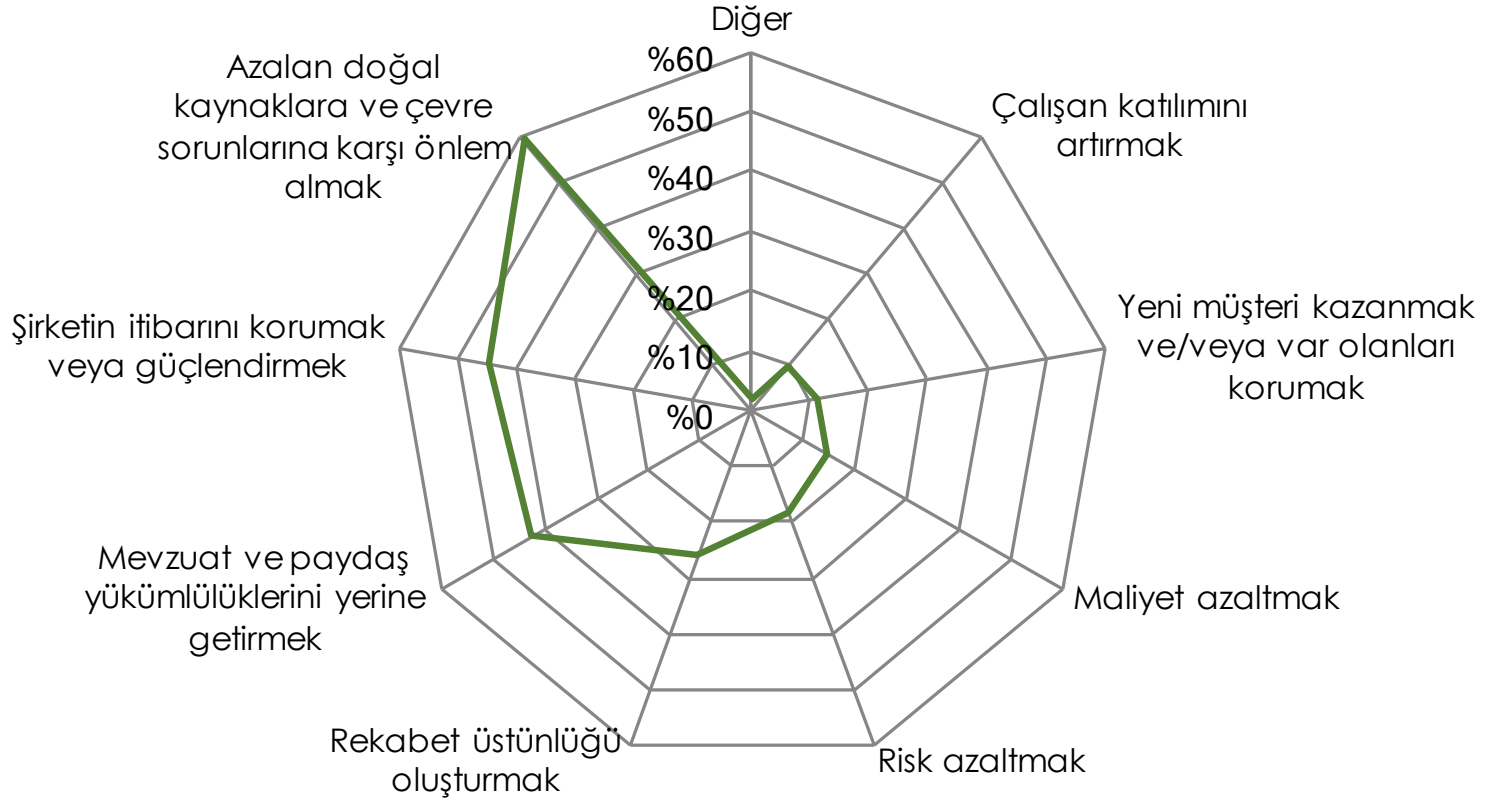


İklim Değişikliği Stratejinizin Ana Hedefi



Strateji

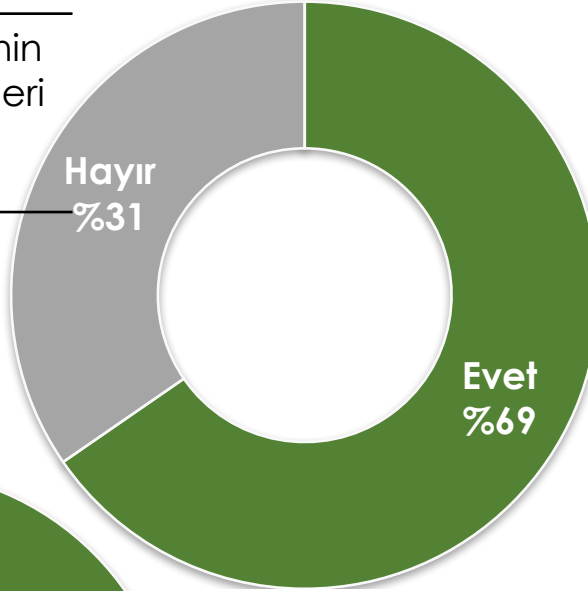
Şirketinizin İklim Değişikliği Stratejisini Uygulamasının En Önemli Nedenleri Nedir?



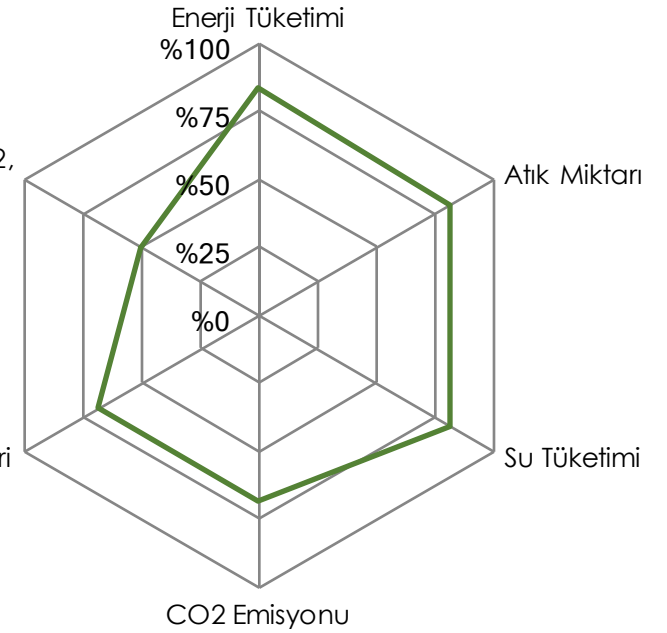
BÖLGESEL ÇEVRE MERKEZİ
REC Türkiye

Ölçme

Şirketinizin faaliyetlerinin İklim Değişikliğine etkileri KPI'lar aracılığıyla ölçülüyor mu?



Şirketinizde hangi KPI'lar düzenli olarak ölçülmektedir?



Hayır
%44

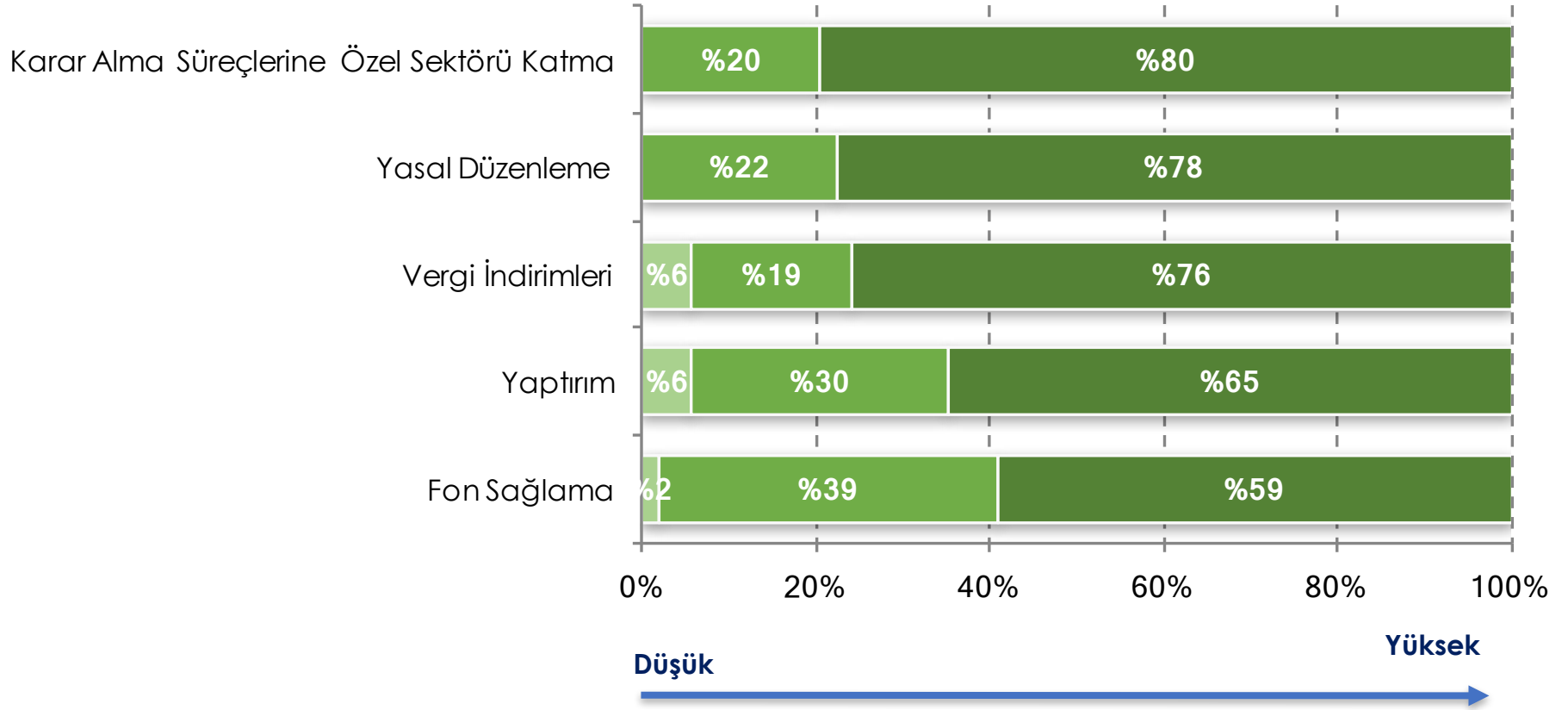
Evet
%52

KPI'larınızın Bağımsız Denetimi Yapılıyor mu?

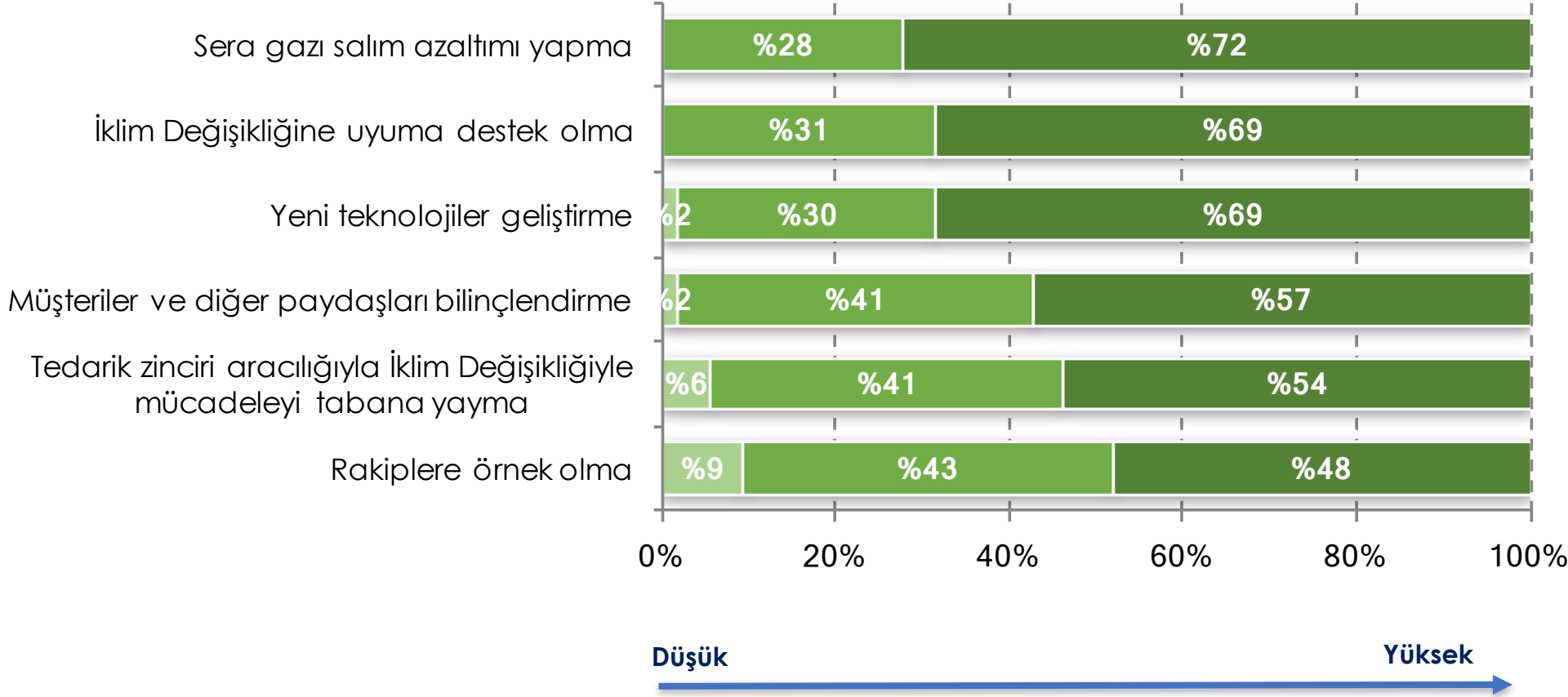


BÖLGESEL ÇEVRE MERKEZİ
REC Türkiye

İklim Değişikliğinin Etkilerini Yönetmede Kamu Yönetiminden Beklentileriz Neler?



İklim Değişikliğinin Etkilerini Yönetmede Özel Sektörün Rolü Ne Olmalıdır?



Ana Bulgular

Ankete katılan şirketlerin;

- Şirketler iklim değişikliği **farkındalıklarının yüksek** olduğunu düşünüyor, buna rağmen iklim değişikliği en çok **itibar yönetimi** olarak ele alınıyor.
- %56'sı sürdürülebilirlik raporu yayınlıyor, %39'u sürdürülebilirlik departmanı kurmuş.
- **%9'u** önümüzdeki 5 yıl içinde iklim değişikliği kaynaklı **finansal kayba uğrama ihtimalini yüksek** olarak değerlendiriyor.
- %74'ü iklim değişikliğini stratejilerinin bir parçası haline getiriyor,
- %67'si 'operasyonlardan kaynaklanan çevresel etkilerini yönetmeyi' ve 'su ve enerji tüketimleri ile atık maddelerin azaltılmasını' amaçlıyor,
- %69'u KPI'lar aracılığıyla şirketin iklim değişikliğine etkisini ölçüyor,
- %83'ünün ölçtüğü **enerji tüketimi** KPI'lar arasında ilk sırada yer alırken, şirketlerin %69'u **CO₂ salımlarını** ölçüyor.
- İklim değişikliğinin etkilerini yönetmede özel sektörün rolü olarak **azaltım ve uyum faaliyetleri** önemli görülürken, kamudan **karar alma süreçlerinin katılımcı yönetilmesi** ve **yasal düzenlemelerle yaptırımların** artırılmasını istiyorlar



TEŞEKKÜR EDERİM

Rıfat Ünal Sayman
rsayman@rec.org
unalsayman@gmail.com



BÖLGESEL ÇEVRE MERKEZİ
REC Türkiye