



Sanayide Dijital Dönüşüm Günleri Etkinliği

Tolga ÇORMAN

**Genel Müdür
Leuze Türkiye & MENA**



Leuze

**Öncü.
Dün. Bugün. Yarın.**

The Sensor People





Kısaca...

Şirket stratejimiz:

İlerleme = Dönüşüm

Sürekli değişim içinde olan dünyamızda, müşterilerimizin sürekli evrim geçiren sektörlerinde daha başarılı olmalarını sağlıyoruz. Bunu da 60 yıla yakın tecrübemizle yarının yeniliklerini bugünden öngörerek gerçekleştiriyoruz.

Kuruluş	1963
Şirket Merkezi	Owen / Teck, Almanya
Teknoloji Merkezleri	3
Üretim Merkezleri	5
Leuze Satış Ofisleri	20
Uluslararası Distribütörler	> 40
Toplam Çalışan Sayısı	> 1200
Leuze Türkiye Kuruluş	2008, İstanbul



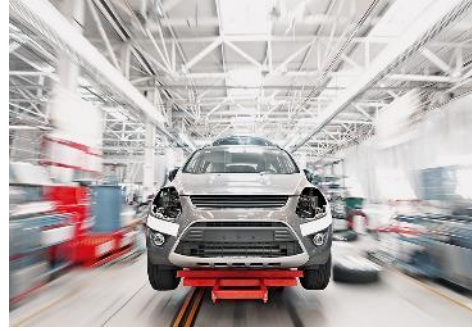
Intralogistik, Depolama



Paketleme, Yiyecek&İçecek



Makine üretim



Otomotiv ve yan sanayileri



Laboratuvar otomasyonu

Endüstri uzmanlığı

50 yılı aşkın tecrübemizle özellikle odaklandığımız sektörlerde uygulama ve ürün çözümleri sunuyoruz.





Geniş Ürün ve Çözüm Yelpazesi

Yenilikçi teknolojiler, Kolay kurulum ve yüksek performans

Algılama Sensörleri

Ölçüm Sensörleri

Veri Aktarım Sensörleri

RFID/ OT/VT Çözümleri

Makine Emniyet Ürünleri

Network ve Bağlantı Teknolojileri

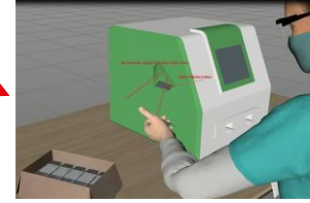
Endüstriyel Barkod Okuyucular

Aksesuar ve Tamamlayıcı Ürünler

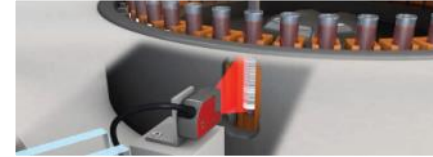
Covid-19 günlerinde Leuze



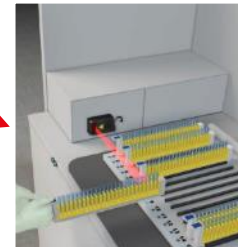
Makine Emniyet ve işçi güvenliği
için Lazer Işık bariyerleri



Manuel barkod okuma



Düz hat yada karusel otomatik
makinelere hızlı barkod okuma



Multi-tüp karekod hızlı barkod
okuma



Uygulama ve Çözümler

1.

Forklift Güvenlik
Çözümü



Forklift kapısı ve Forklift çatal yüksekliği güvenlik otomasyonu

Leuze

Sorun :

Türkiye’de bir müşterimizin fabrikasında forklift devrilmesi sonucunda maalesef bir işçi hayatını kaybetti. Kazanın nedeni forklift hareket halinde iken forklift çatalının yüklü halde yerden yüksekliğinin standartlara aykırı olarak daha yüksek olması idi.

Çözüm :

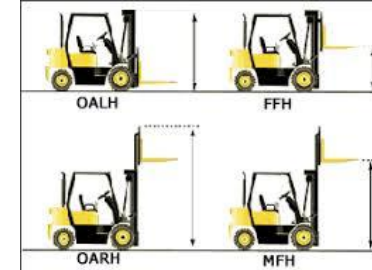
Forklift çatalının hareket ve yüklü halde yerden yüksekliği optik sensörlerle kontrol edildi.

Aynı anda forklifte güvenlik kapısı uygulaması yapıldı ve kapılar selenoid kilitlemeli güvenlik kapı siviçleri ile kontrol edildi.

Bütün güvenlik çıkışları bir güvenlik PLC si ile kontrol edilerek forklift çalışma ve makine emniyet standartlarına uygun hale getirildi ve tüm forkliftlere uygulandı.



- MSI 400 serisi : Kolay ve hızlı programlanabilir Güvenlik PLC
- L300 : 9750 Newton, 360 derece aktüatörlü, selenoid güvenlik kapı siviçleri
- ODS 10 : mesafe ölçümü için laser sensör
- Makine Emniyet Danışmanlığı





Uygulama ve Çözümler

2.

Üretim Alanı Giriş-Çıkış
Güvenliği

Üretim alanı giriş-çıkış güvenliği

Leuze

Sorun :

Yine Türkiye’de bir müşterimizin üretim alanından 4 adet giriş-çıkış mevcuttur. Ancak bu giriş-çıkışlar yaya yolları ile kesişmektedir. Giriş-çıkışta hareket eden elektrikli transpalet ve forkliftler çalışanlar için risk teşkil etmektedir. Sesli ve ışıklı ikaz lambaları işçilerin dikkatsizliği ve fabrikadaki gürültüden dolayı etkili olmamaktadır.

Cözüm :



Forkliftin kapiya yaklaştığını zemindeki sensörlerle algılıyoruz. Eğer forklift geliyorsa, yaya kapılarındaki siviçler kilitlenmekte, ikaz lambaları kırmızı yanmakta ve Profinet haberleşme ile ekranlarda «Forklift Geliyor» uyarısı çıkmaktadır. Yaya kapılarının kilitleri forklift algılanmamışsa her zaman açıktır ve ikaz lambaları yeşil yanmaktadır. Ekranlarda «Geçebilirsiniz» uyarısı çıkmaktadır. Kapılardan herhangi biri açık ise veya alan tarayıcı ihlal edilmiş ise forklift kapısı açılmaz ve forklift kapısının ikaz lambaları kırmızı yanar. Forkliftin kapı arasında kalmasını tek bimli emniyetli sensör ile algılıyoruz. Eğer forklift kapı arasında ise yaya kapılarının kilitleri açılmamaktadır.



Makine Emniyet Danışmanlığı ile
birlikte çözümde kullanılan
ürünler





Makine Emniyet Hizmetleri

Makine emniyetinde geniş ürün yelpazemize ek olarak, gerek global, gerekse Türkiye'deki uzman kadromuzla, makinelerinizde veya üretim hatlarınızda, uluslararası standartlar ışığında, makine emniyeti danışmanlık hizmetleri verebilmekteyiz.

Risk değerlendirme
Makine duruş performansı ölçümü (ESPE)
Emniyet fonksiyonlarının doğrulanması

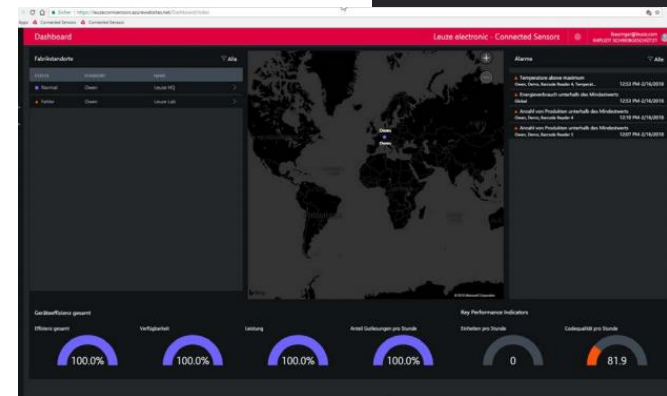
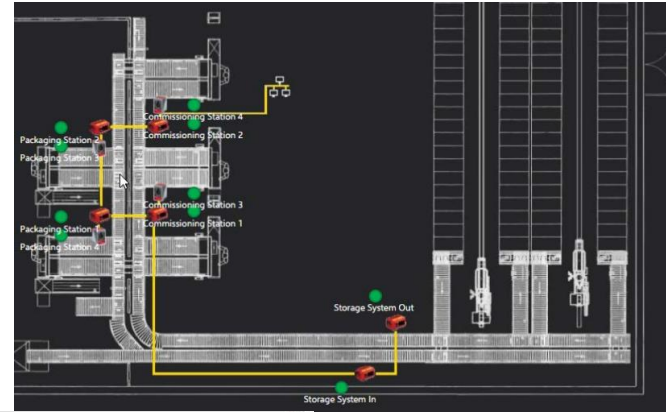
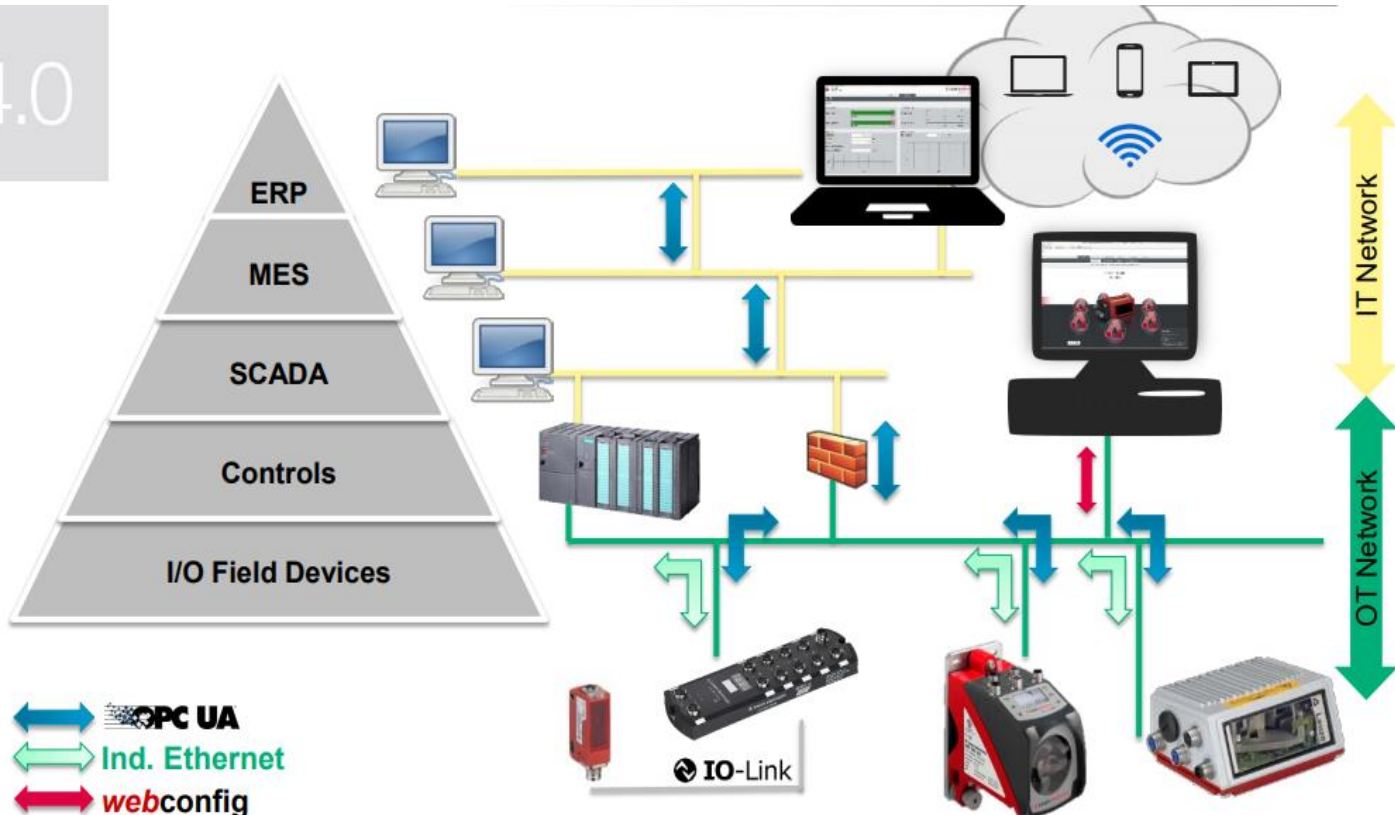


Connected Sensors.

Almanya depomuzun anlık olarak izlenmesi, sensörlerden realtime bulut üzerinden veri alınması

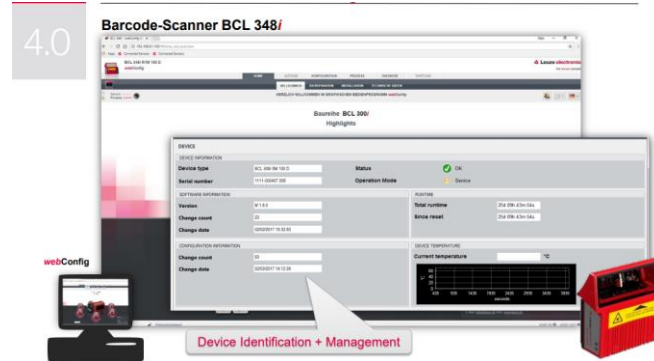
Smart Sensors.

4.0



Durum izleme

Cihaz Yönetimi





Teşekkürler.

www.leuze.com

