

TÜSİAD: “2005 yılında 1.3 milyonun üstünde istihdam yaratıldı”

Türk Sanayicileri ve İşadamları Derneği (TÜSİAD), DİE tarafından açıklanan Hanehalkı İşgücü Anketi 2005 yılı son çeyrek sonuçları ile ilgili bir açıklama yaptı. Açıklamada şu görüşlere yer verildi:

“2005 yılında tarım dışı kesimde 1.3 milyon istihdam gerçekleşmiştir. 2002–2005 yılları arasındaki dört yıllık genişleme döneminde, tarım dışı kesimde yılda ortalama 585 bin yeni istihdam yaratılmış ve böylece, tarım dışı kesimde işsizlik oranı, 2002 yılında yüzde 15.1’den, 2005 yılında yüzde 13.7’ye gerilemiştir.

2005 yılı genelinde, tarım dışında, işgücü 1 milyon 532 bin kişi, istihdam ise 1 milyon 339 bin artmıştır. Tarım sektöründe ise, işgücü 1 milyon 290 bin azalırken, istihdam 1 milyon 280 bin azalmış bulunmaktadır. Türkiye genelinde, 2005 yılı sonunda işsizlik oranı yüzde 10.6, tarım dışı işsizlik oranı ise yüzde 13.7 olarak tahmin edilmiştir.

İstihdam rakamları ekonomik faaliyete göre incelendiğinde, sanayi ve hizmet sektörlerinde gözlenen istikrarlı istihdam artışının yıl genelinde devam ettiği görülmektedir. Geçen yıla oranla sanayi sektöründeki artış yüzde 12.1 (482 bin kişi), hizmetler sektöründeki artış ise yüzde 8.1 (776 bin kişi) olarak gerçekleşmiştir. Tarım sektörü istihdamı ise, yüzde 17.8 (1 milyon 281 bin kişi) azalarak gerilemeye devam etmektedir. Tarımın toplam istihdam içerisindeki payı, 2002 yılı sonunda yüzde 35.2’den (21 milyon 658 bin toplam istihdamda 7 milyon 618 bin), 2005 yılı sonunda yüzde 27’ye (21 milyon 928 bin toplam istihdamda 5 milyon 920 bin) gerilemiş bulunmaktadır.

Tarım dışında işgücü artışı 2005 yılında yüzde 9 olarak gerçekleşmiştir. Ekonomik koşullardaki iyileşmeyle birlikte, işgücüne katılımda gözlenen bu artış eğiliminin, önümüzdeki dönemde de devam etmesini beklemekteyiz.

Yatırım ortamının, enerji ve ulaştırma altyapısının iyileştirilmesi, eğitim kalitesinin yükseltilmesi, istihdam üzerindeki vergi ve prim yüklerinin hafifletilmesi ve yabancı sermaye imkânlarının artırılması, istihdam yaratmanın vazgeçilmez koşullarıdır. 2014 yılına kadar olan yaklaşık 10 yıllık bir perspektifte, tarım dışı sektörde yılda 550 bin istihdam yaratma hedefi, aynı dönemde ortalama yüzde 6 büyümeye bağlıdır. Bu çerçevede, 2014 yılına kadar toplam 5.5-6 milyon istihdam yaratma kapasitemizin vücut bulması için, siyasi ve ekonomik istikrarın kalıcılığının önemine, bir kez daha kamuoyunun dikkatini çekmek isteriz.”

Ek 1:İstihdammetre / Tarım Dışı (Grafik)

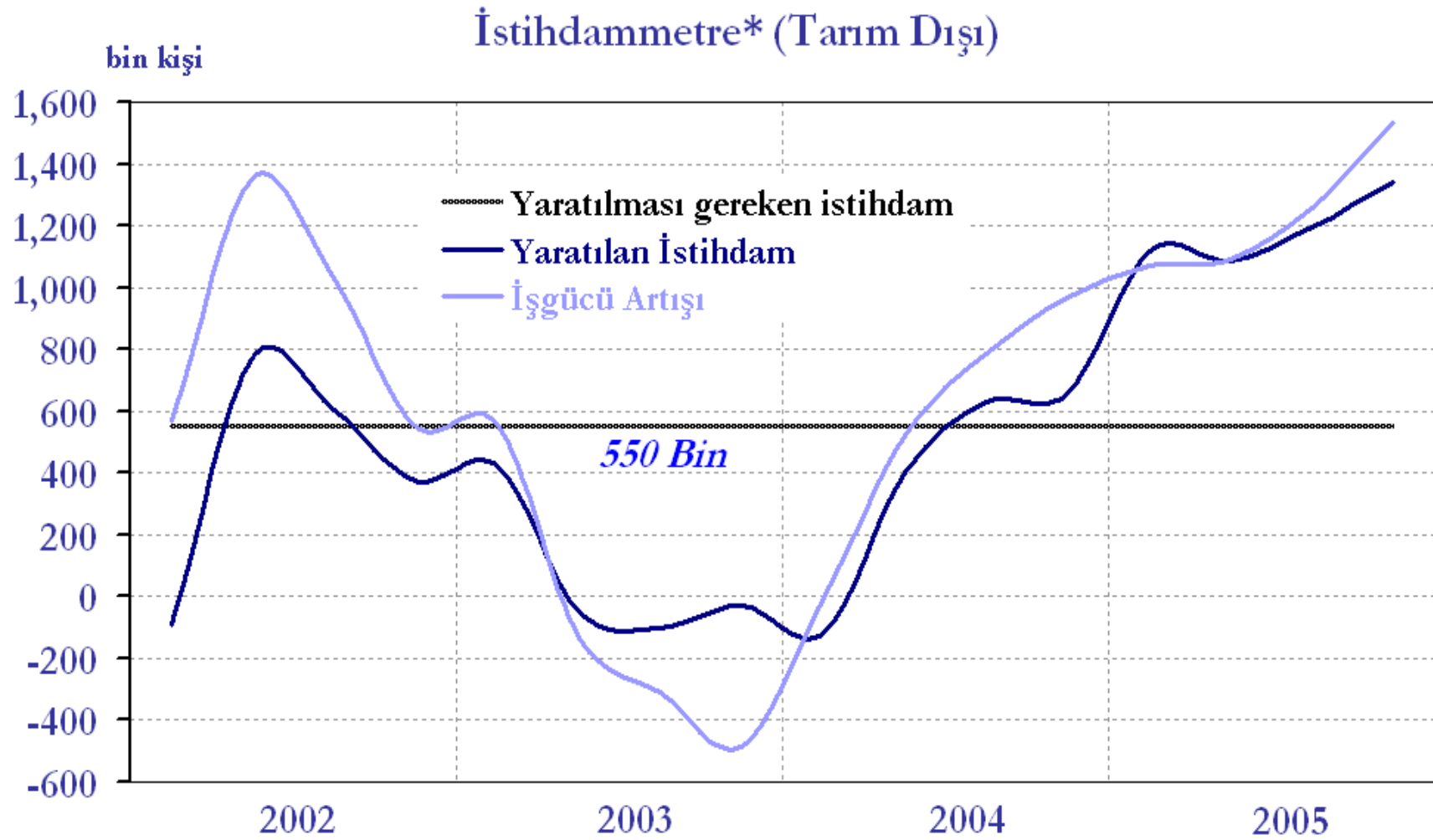
Ek 2:İşgücü Piyasası (Tablo)

Ek 3: İstihdammetre / Tarım Dışı (Tablo)

Ek 4: İşgücü Piyasası (Grafikler)

TÜRK SANAYİCİLERİ VE İŞADAMLARI DERNEĞİ
BASIN BÜROSU

Meşrutiyet cad.No.74 Tepebaşı 80050 – İSTANBUL
Tel: (0212) 2495448 / 2491929 / 2515313 / 2490723 Fax: (0212) 2933783



* Yıllıklandırılmış 3 aylık değişim (Bin Kişi)

Kaynak: TÜİK, TÜSİAD Ekonomik Araştırmalar Bölümü

* **Yaratılması gereken istihdam:** Yıllık yüzde5 büyüme oranı varsayımı altında, önümüzdeki 2010 yılına kadar olan dönemde işgücüne yaklaşık 4.4 milyon kişinin ekleneceği öngörülmekte ve tarım-dışı işsizlik oranının düşürülebilmesi için her yıl tarım dışında 550,000 net istihdamın yaratılması zorunluluğu oraya çıkmaktadır. (*Türkiye’de İşgücü Piyasası ve İşsizlik, TÜSİAD Raporu, Aralık 2002*)

İŞGÜCÜ PİYASASI																
	2002				2003				2004				2005			
	I. Çeyrek	II. Çeyrek	III. Çeyrek	IV. Çeyrek	I. Çeyrek	II. Çeyrek	III. Çeyrek	IV. Çeyrek	I. Çeyrek	II. Çeyrek	III. Çeyrek	IV. Çeyrek	I. Çeyrek	II. Çeyrek	III. Çeyrek	IV. Çeyrek
TEMEL GÖSTERGELER																
TÜRKİYE TOPLAMI																
Nüfus (15 yaş üstü, bin)	47,711	47,927	48,148	48,368	48,587	48,799	49,022	49,250	49,482	49,694	49,944	50,189	50,452	50,695	50,938	51,146
İşgücü (bin)	21,917	24,233	25,247	24,347	23,088	24,115	24,739	23,206	22,732	24,457	25,265	24,297	23,588	25,015	25,219	24,539
İşgücüne katılma oranı (%)	45.9	50.6	52.4	50.3	47.5	49.4	50.5	47.1	45.9	49.2	50.6	48.4	46.8	49.3	49.5	48.0
İstihdam	19,387	21,975	22,833	21,658	20,244	21,696	22,411	20,811	19,902	22,188	22,874	21,870	20,838	22,721	22,838	21,928
İşsizlik (bin)	2,462	2,217	2,414	2,689	2,844	2,418	2,328	2,396	2,830	2,269	2,390	2,428	2,750	2,294	2,381	2,611
İşsizlik Oranı (%)	11.5	9.3	9.6	11.0	12.3	10.0	9.4	10.3	12.4	9.3	9.5	10.0	11.7	9.2	9.4	10.6
TARIM DIŞI																
İşgücü (bin)	15,637	16,182	16,462	16,537	16,196	16,052	16,154	16,050	16,194	16,572	16,939	17,017	17,267	17,663	18,195	18,549
İstihdam	13,182	14,014	14,124	14,040	13,605	13,965	14,022	14,012	13,490	14,368	14,652	14,669	14,608	15,455	15,848	16,008
İşsizlik (bin)	2,455	2,168	2,338	2,497	2,591	2,087	2,132	2,038	2,704	2,204	2,287	2,348	2,659	2,208	2,347	2,541
İşsizlik oranı (%)	15.70	13.40	14.20	15.10	16.0	13.0	13.2	12.7	16.7	13.3	13.5	13.8	15.4	12.5	12.9	13.7
TOPLAM İSTİHDAM (bin)																
TARIM	6,205	7,961	8,709	7,618	6,639	7,731	8,389	6,799	6,412	7,820	8,222	7,200	6,230	7,266	6,990	5,920
Ücretli ve Yevmiyeli	171	322	483	593	203	442	515	369	300	512	572	565	278	583	704	525
Kendi hesabına ve İşveren	2,983	3,322	3,359	3,169	3,245	3,344	3,360	3,008	3,104	3,223	3,200	3,061	3,098	3,167	2,942	2,835
Ücretsiz aile işçisi	3,052	4,317	4,867	3,856	3,191	3,945	4,514	3,422	3,008	4,084	4,450	3,574	2,855	3,515	3,344	2,560
TARIM DIŞI	13,182	14,014	14,124	14,040	13,605	13,966	14,023	14,012	13,491	14,367	14,652	14,669	14,607	15,454	15,848	16,008
Ücretli ve Yevmiyeli	9,708	10,329	10,442	10,382	10,094	10,368	10,269	10,395	9,800	10,550	10,772	10,851	10,669	11,339	11,645	11,849
Kendi hesabına ve İşveren	2,945	3,131	3,125	3,136	3,054	3,168	3,199	3,118	3,188	3,254	3,305	3,294	3,422	3,587	3,675	3,668
Ücretsiz aile işçisi	528	553	558	522	457	429	555	499	502	563	576	524	516	528	528	491
EKONOMİK FALİYETE GÖRE İSTİHDAM (bin)																
Tarım	6,205	7,961	8,709	7,618	6,639	7,731	8,389	6,799	6,412	7,820	8,222	7,201	6,230	7,266	6,990	5,920
Sanayi	3,728	3,976	3,996	3,953	3,769	3,798	3,881	3,836	3,844	3,961	4,035	3,978	4,054	4,165	4,405	4,460
İnşaat	790	1,008	1,118	913	676	1,006	1,107	1,026	723	1,073	1,184	1,120	924	1,252	1,291	1,201
Hizmetler	8,663	9,029	9,011	9,173	9,160	9,162	9,034	9,150	8,924	9,334	9,434	9,571	9,630	10,038	10,152	10,347
(-) Yayınlanmamış veri																

(-) Yayınlanmamış veri

	İSTİHDAMMETRE (TARIM DIŞI)															
	2002				2003				2004				2005			
	I. Çeyrek	II. Çeyrek	III. Çeyrek	IV. Çeyrek	I. Çeyrek	II. Çeyrek	III. Çeyrek	IV. Çeyrek	I. Çeyrek	II. Çeyrek	III. Çeyrek	IV. Çeyrek	I. Çeyrek	II. Çeyrek	III. Çeyrek	IV. Çeyrek
Çeyreklik düzeyler (bin kişi)																
İşgücü	15,637	16,182	16,462	16,537	16,196	16,052	16,154	16,050	16,194	16,572	16,939	17,017	17,267	17,663	18,195	18,549
İstihdam	13,182	14,014	14,124	14,040	13,605	13,965	14,022	14,012	13,490	14,368	14,652	14,669	14,608	15,455	15,848	16,008
İşsizlik	2,455	2,168	2,338	2,497	2,591	2,087	2,132	2,038	2,704	2,204	2,287	2,348	2,659	2,208	2,347	2,541
3 aylık değişimler (bin kişi)																
İşgücü	-348	545	279	76	-341	-145	103	-104	144	378	367	79	250	396	532	354
İstihdam	-485	832	110	-84	-435	360	57	-10	-522	878	284	17	-61	847	393	160
İşsizlik	137	-287	169	160	94	-505	46	-94	666	-500	83	62	311	-451	139	194
4 çeyrek yığımlı değişimler (bin kişi)																
İşgücü	569	1,355	1,028	552	559	-131	-307	-487	-2	520	784	967	1,073	1,091	1,256	1,532
İstihdam	-93	773	604	373	423	-49	-102	-28	-115	403	630	657	1,118	1,087	1,196	1,339
İşsizlik	662	582	424	179	136	-82	-205	-459	113	117	154	310	-45	4	60	193
Çeyreklik (yüzde)																
İşsizlik Oranı	15.7	13.4	14.2	15.1	16.0	13.0	13.2	12.7	16.7	13.3	13.5	13.8	15.4	12.5	12.9	13.7

