



Yapay Zeka Destekli

Dijital Su Yönetim Teknolojileri

Su döngüsünün tamamını dijitalleştirir ve su verilerini akıllı, ölçeklenebilir sürdürülebilirlik eylemlerine dönüştürür.



Biz Kimiz?

Blueit, 2021 yılında TÜBİTAK desteğiyle İzmir'de kurulmuştur. Sanayiye yönelik Türkiye'nin ilk yazılım ve yapay zeka tabanlı su yönetim platformu olarak kıymetli referanslarıyla birlikte büyümektedir.



Yatırımcılarımız



Bazı Referanslarımız



Multidisipliner Tutkulu Ekibimiz

Yönetici Ekibimiz:



HÜLYA TOMAK
Founder & CEO
Biotechnologist

- 5+ years sales and business development exp.



EMRE ÇEKÇİ
M.Sc. Software Engineer
Software & Architecture Team Lead

- 7+ years software development and team management exp.

Uzman Çekirdek Ekibimiz



Adil

Computer Engineer

Responsible for backend infrastructure, system integrations.



Zeynep

Environmental Engineer

Drives water inventory design, sustainability methodologies, footprint calculations, and regulatory alignment.



Ceren

Industrial Engineer

Supports sales operations, client communication, and business development processes.



Ceren

M.Sc. Environmental Engineer

Drives industrial water analysis, water footprint modeling,



Umut

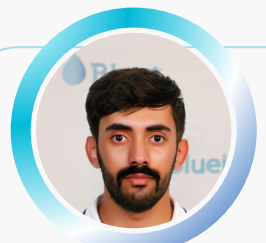
PhD Candidate Computer Engineer

Develops AI models, full stack developments. 7+ years development exp.



Murat

Satış & İş Geliştirme Stajyeri



Yahya

AI & Yazılım Geliştirme Stajyeri

Stajyerlerimiz:

DANIŞMANLARIMIZ



Dr. İZEL LEVİ COŞKUN
TÜSİAD Board Member, MAZARS CEO
Business Advisor

TUSIAD mazars



YELİZ ERİNÇKAN
Strategy and Business Development
Director
Strategy Advisor

SABANCI



AYLİN ERDİL

Sustainability Business Development Director at
Brisa
Blueit Board Member
Industry Advisor

BRISA

Yolculuğumuz



- Raised **\$250K** tohum öncesi yatırım- Sabancı Holding in 2023
\$2.8 M Değerleme



- **Tohum Yatırım - \$475K**
\$5 M Değerleme -July 2025



The company was founded.

2023



2022



We came first in the advanced stage entrepreneurship 2024 of the İbrahim Bodur Social Entrepreneurship Program.



We participated in the Future Lab Program, supported by the Standard Chartered Foundation in collaboration with Youth Business International and Habitat Association, receiving a \$5K grant.

2024



We were selected as a participant in the DMZ Canada Accelerator Program.



Tübitak 1711

We were awarded the TÜBİTAK 1711 AI grant.



Tübitak 1707

We were awarded the TÜBİTAK 1707 grant.



Netherland Impact Fest

We presented Blueiti at the Netherlands Impact Fest and represented our country as a TR Get in the Ring finalist.



We were selected among Turkey's top 100 startups at İş Bankası Artificial Intelligence Factory



2nd Place in the Water Technological and Innovative Solutions Competition



We presented ourselves on the Startup Wise Guys and COP29 stage in Baku and received a \$100K investment commitment.



Blueit, müşterinin hangi problemine odaklanır?

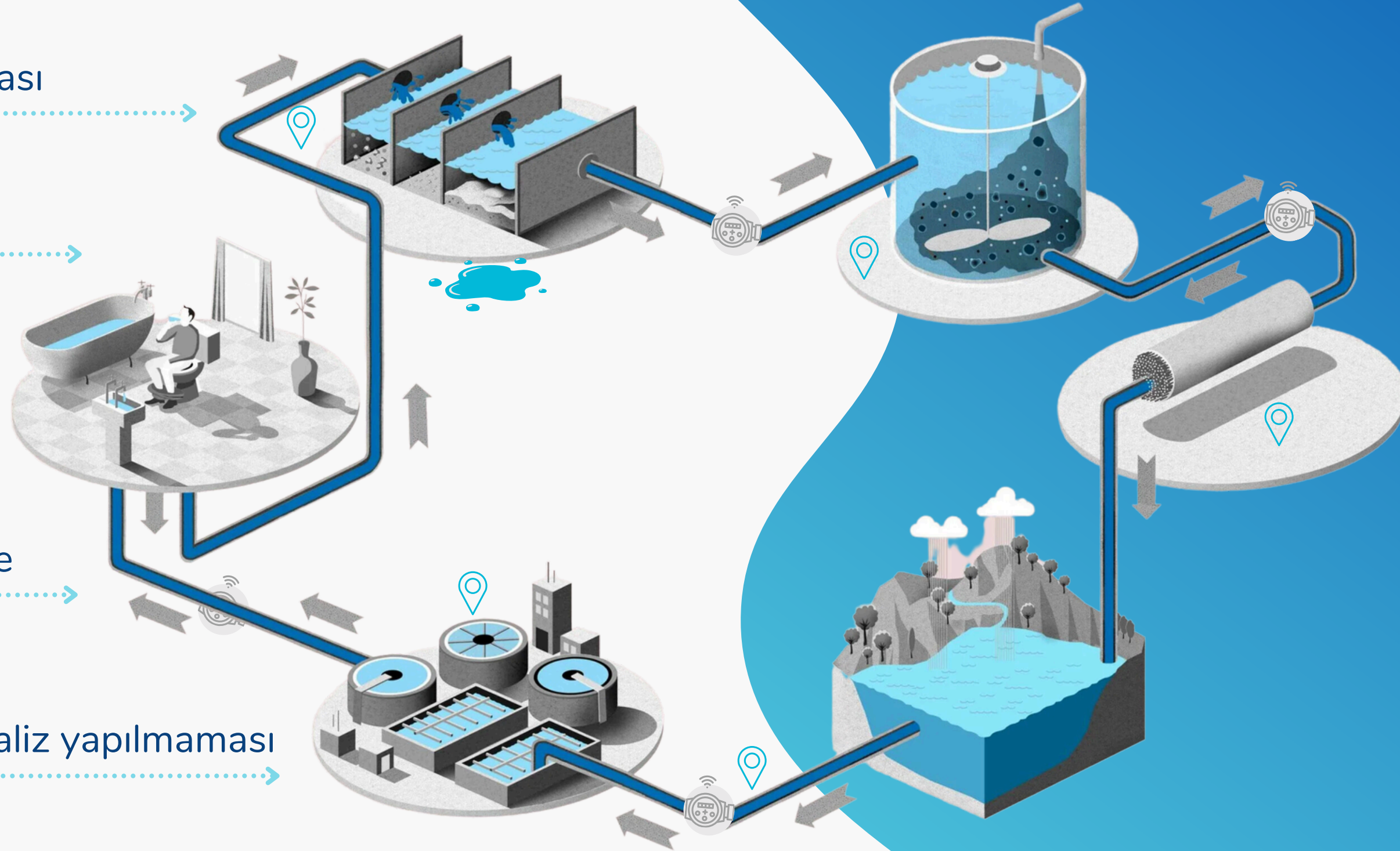
Su izlenebilirliği olmaması

Olası su kayıpları

Su tüketim verimsizlikleri

Tüketimi sadece faturadan takip etme

Su & atık su verisi olmaması ya da analiz yapılmaması



Su Zekası. Modüler. Eylem Odaklı.

Blueit; su tüketimi, su kalitesi, su varlıkları, suyun ekonomisi ve su riski modüllerini tek bir sistemde birleştiren entegre bir su yönetimi platformu sunar.

Modüller; sensörler, SCADA, ERP ve manuel verilerle beslenen, ayrı ayrı veya tamamen entegre bir yapı olarak kullanılabilir; bu da farklı olgunluk seviyelerindeki tesislerde hızlı dağıtım ve ölçeklenebilir su yönetimi sağlar.



5 Adımda Veriden Eyleme:



1 - Dijital Su İkiz Dönüşümü

Su sistemi akışları haritalandırılır ve kütle dengeleri oluşturulur.



2 - Ölçüm

Tak ve çalıştır sensörler entegre edilir ve kablosuz olarak iletişim kurar; ayrıca SCADA, SAP/ERP sistemlerinden ve manuel girişlerden de veri toplanabilir.



3 - Analiz

Yapay zeka tabanlı algoritmalar, su tüketim eğilimlerini ve verimliliğini analiz eder, anormallikleri tespit eder ve operasyonlar genelinde su kalitesini, su riskini, su maliyetlerini ve su ayak izini değerlendirir.



4 - Raporlama

Su tüketimi ve performans raporları, küresel düzenlemelere uygun olarak detaylı bir şekilde sunulmaktadır.



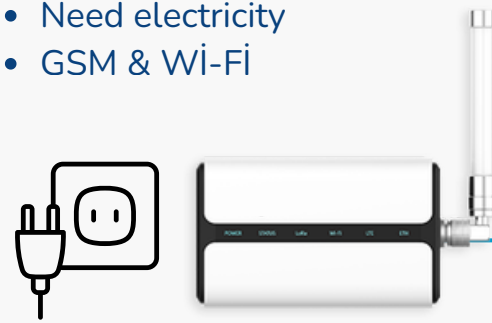
5 - Öneriler

Operasyonlar genelinde su tasarrufu, verimlilik artışı, risk azaltma, yeniden kullanım fırsatları ve bilinçli yatırım kararları alınmasını sağlamak amacıyla stratejik öneriler üretilmektedir.

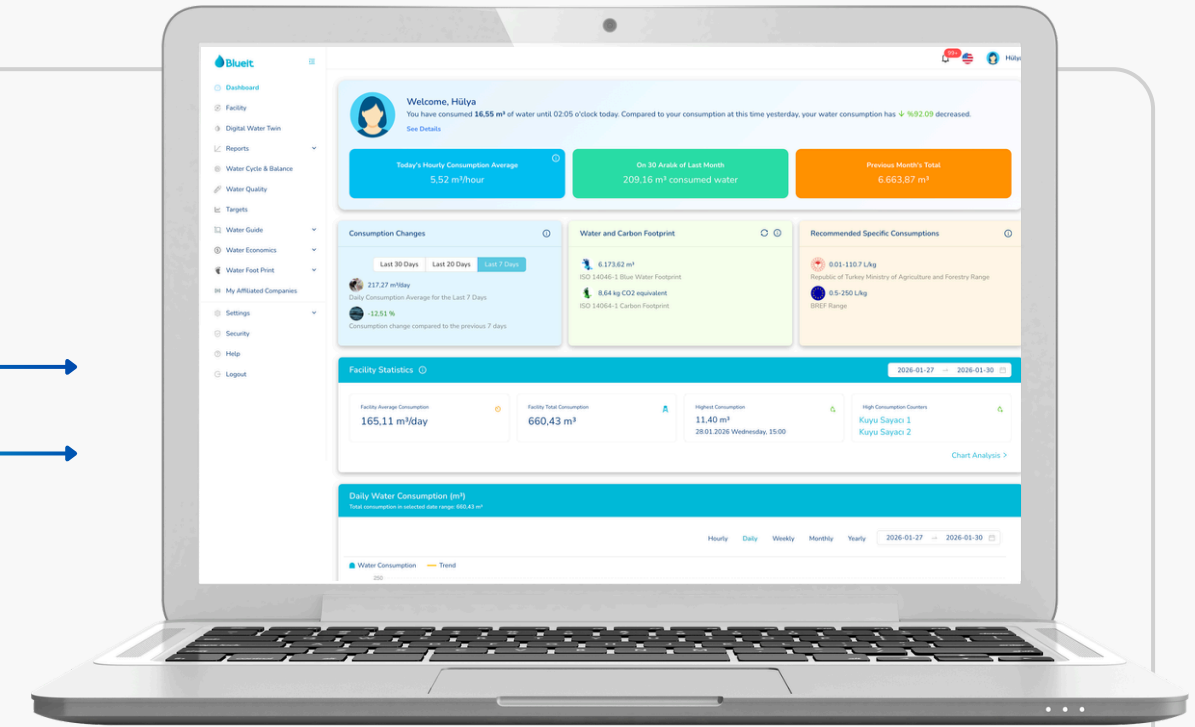
Teknologi Nasıl Entegre Edilir?

Lorawan Gateway

- Need electricity
- GSM & Wi-Fi



optional: We can work On-premise.



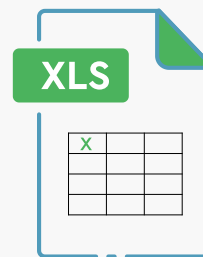
Blueit Water Intelligence Platform

lorawan network



Pulse output watermeter + plug&play pulse counter
(no need electricity. works with battery)

optional: You can upload data also with;

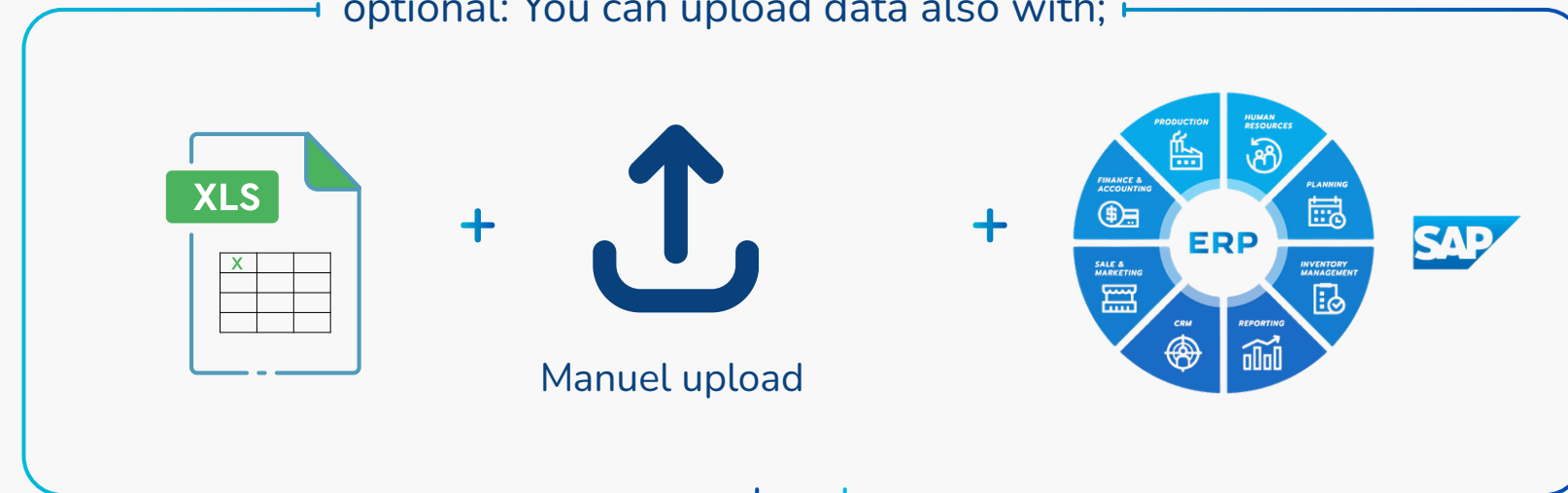


+



Manuel upload

+



2 Ölçüm & Analiz

Tüm sayaçlarınızdan topladığımız veri ile su tüketiminizi gerçek zamanlı ve konuma dayalı ölçüyoruz.

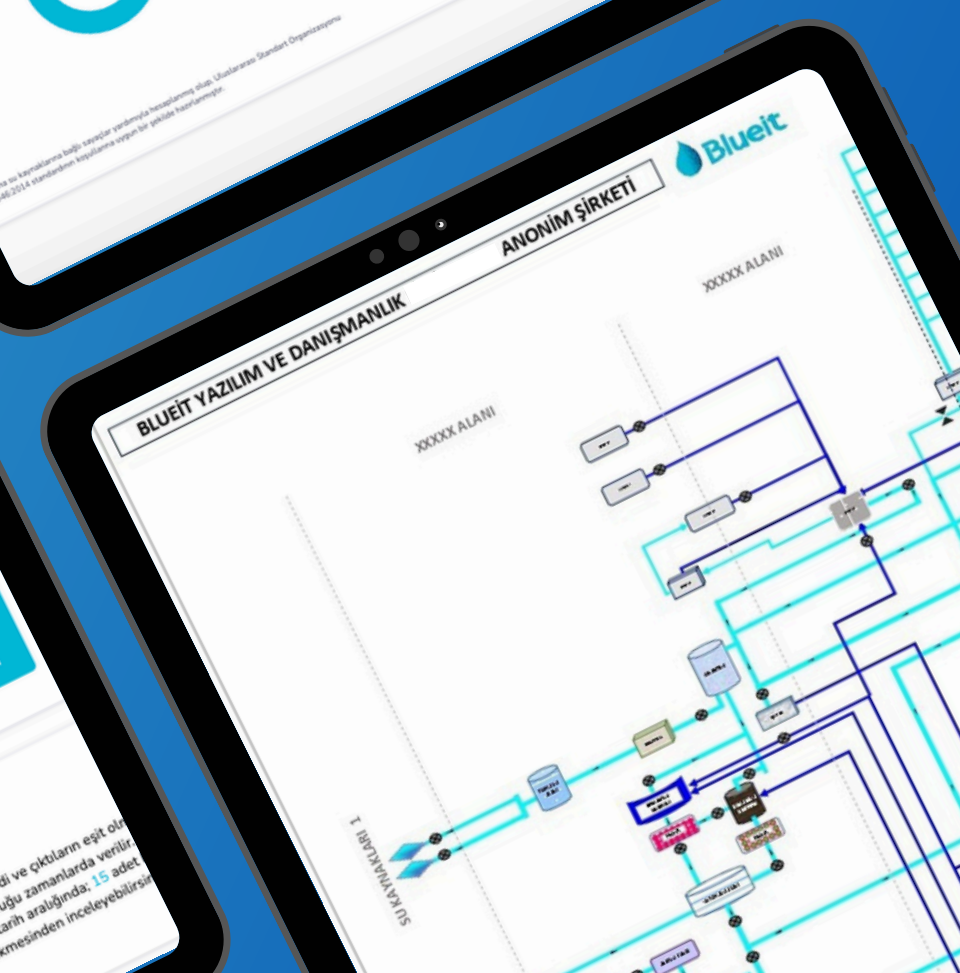
<input type="checkbox"/>	DONANIM KODU	BİR ÖNCEKİ GÜNE GÖRE TÜKETİM DURUMU	DONANIMIN BULUNDUĞU KONUM	HARCANAN SU MİKTARI	TARİH	SAYAÇ HAREKETLERİ
<input type="checkbox"/>	#8	↑	FABRIKA 2	0	10/06/2023	👁️
<input type="checkbox"/>	#10	↑	FABRIKA 2	2	10/06/2023	👁️
<input type="checkbox"/>	#18	↑	FABRIKA 2	0	10/06/2023	👁️
<input type="checkbox"/>	#30	↓	AR-GE	17	10/06/2023	👁️
<input type="checkbox"/>	#3	↑	FABRIKA 1	0	10/06/2023	👁️
<input type="checkbox"/>	#2	↓	FABRIKA 1	12	10/06/2023	👁️
<input type="checkbox"/>	#27	↓	SU TAHSİSİ	289	10/06/2023	👁️
<input type="checkbox"/>	#42	↓	FABRIKA 2	3	10/06/2023	👁️
<input type="checkbox"/>	#31	↓	AR-GE	15	10/06/2023	👁️
<input type="checkbox"/>	#7	↑	FABRIKA 1	1	10/06/2023	👁️



3 Raporlama

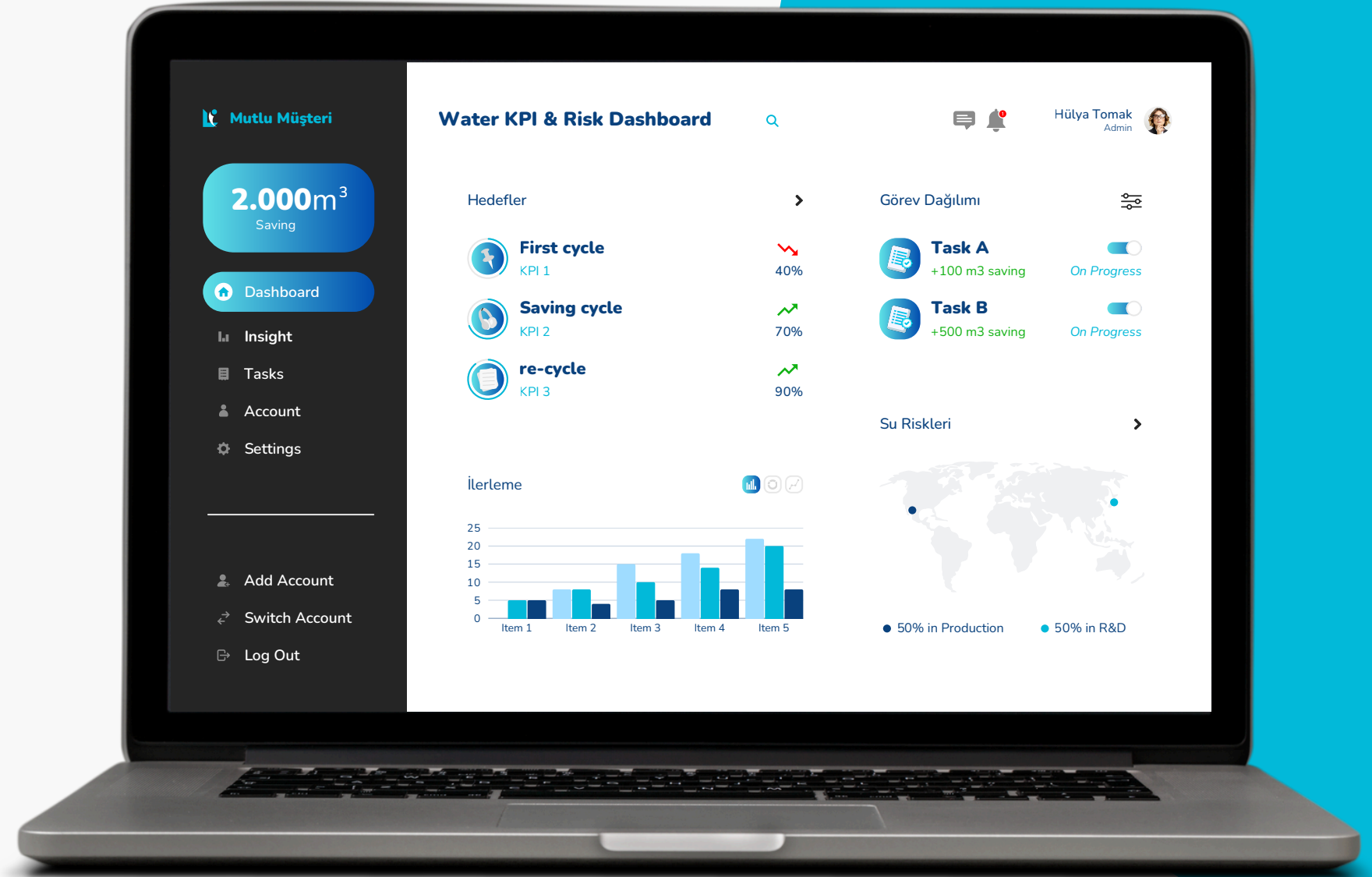
Karbon ayak izi ve su ayak izini ISO standartlarına uygun şekilde hesaplıyoruz. Günlük, haftalık, aylık ve geriye dönük raporlar sunuyoruz.

Analizler aynı zamanda denetçiye doğrulatabilir hesaplamalar içermektedir.



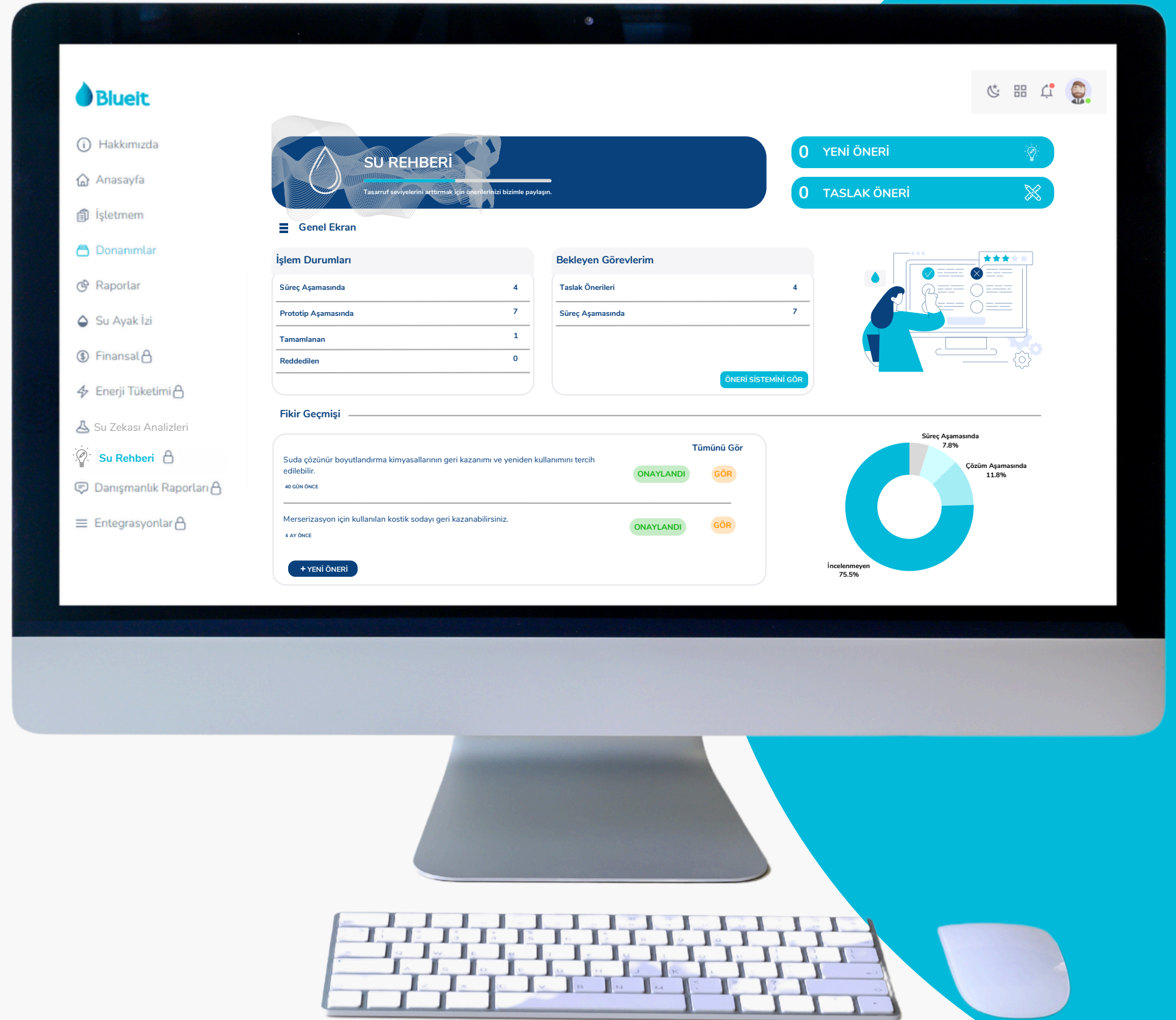
4 Planlama ve Su Risk Değerlendirmesi

Yapay zekanın tahminleme algoritmalarıyla; çevresel parametreleri de (bölgedeki yağış, buharlaşma, baraj&yer altı suları doluluk oranı) göz önünde bulundurup geleceğe yönelik su tüketim tahminlemesi yapıyoruz ve sistem üzerinden su eylem planlarıyla birlikte KPI oluşturuyoruz.

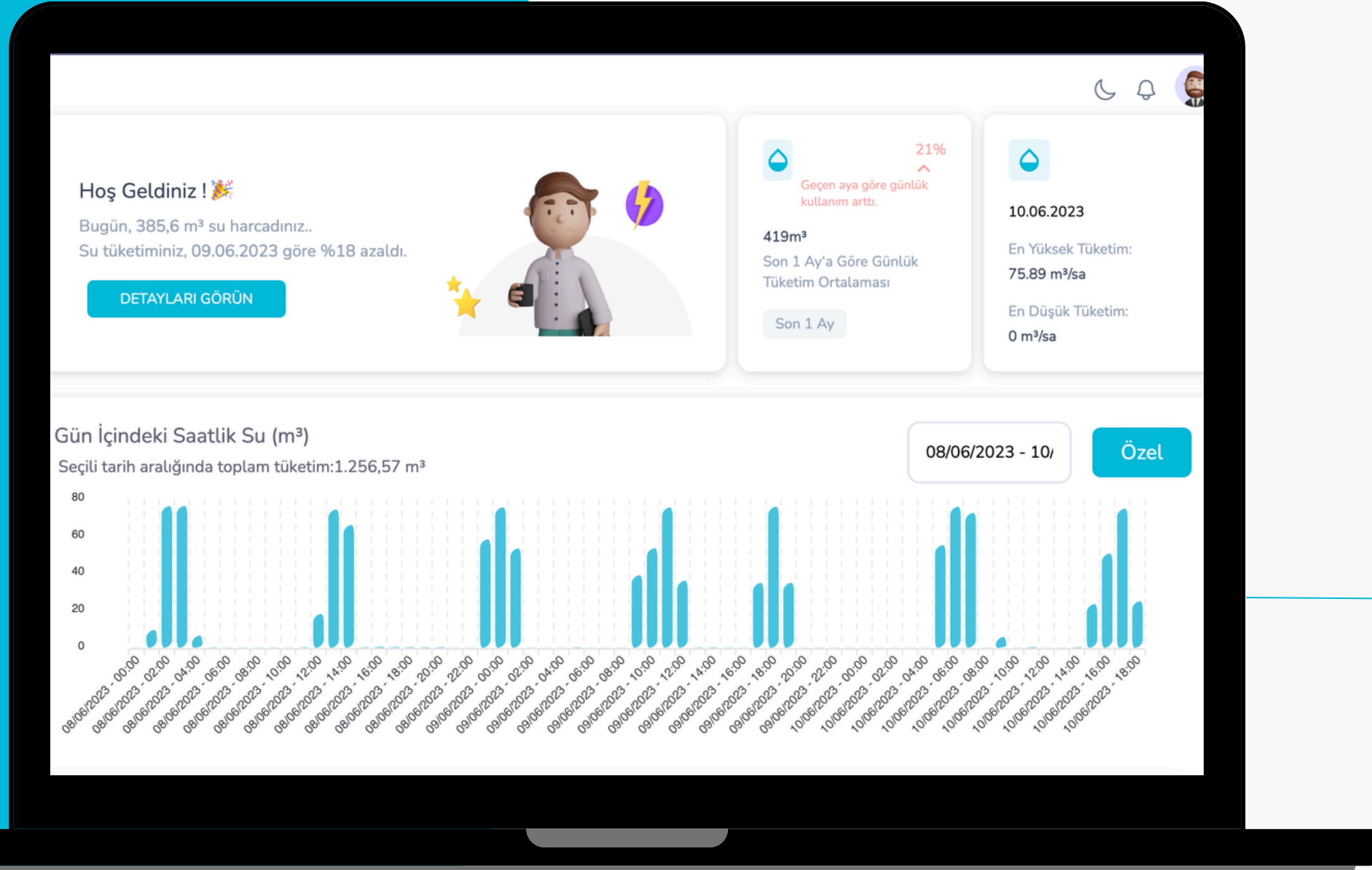


5 İyileştirme

Tesis içerisinde, sistemimizin tespit ettiği verimsizlikleri; yapay zeka algoritmalarıyla birlikte Avrupa Birliği Temiz Üretim Uygulamalarına (MET) uygun şekilde su optimizasyonu sağlayacak öneri setleri ve uygulama adımları oluşturuyoruz.



Blueit Su Yönetim Platformu neye fayda sağlar?



Regülasyonlar

Avrupa birliği 'Mavi Mutabakat' için çalışmalar yapmaktadır. Şu anda karbon vergilendirmeleri için ne konuşuluyorsa yakın zamanda **sanal su vergilendirmeleri** için daha fazlası konuşulacaktır.

Yayımlanan küresel kanunlar ve regülasyonlar bunu göstermektedir.



2- Dünya genelinde su ile ilgili regülasyon ve kısıtlayıcı parametrelere ulaşmak için [tıklayabilirsiniz](#).

Son Sözü:

Yapılan arařtırmalar ve saha alıřmaları; suyun anlık takip edilmesiyle yıllık %20-%30 su tasarrufu yapıldığı gözlemlenmiştir.

Siz de, Blueit ile; İşletmeniz'in su yönetimini şimdiden geleceğe hazırlayarak hem ekonomik hem de çevresel kazanç sağlayabilirsiniz.

'Ölçemediğinizi Yönetemezsiniz!'

Blueit ile Suyun Sesine Kulak Verin!

Hülya Tomak

✉ hulya.tomak@blueitfuture.com

☎ +90 551 456 85 71



✉ info@blueitfuture.com

📷 in M 🐦 @blueitfuture

🌐 blueitfuture.com

